

SZKOLNY KATALOG PES

Sieć turystyczna podmiotów ekonomii społecznej
w województwie kujawsko-pomorskim




Szkolny Katalog Podmiotów Ekonomii Społecznej został wydany przez Regionalny Ośrodek Polityki Społecznej w Toruniu, w ramach realizacji projektu „Koordynacja rozwoju ekonomii społecznej w województwie kujawsko-pomorskim”, dofinansowanego z Funduszy Europejskich. Celem projektu jest rozwój potencjału sektora ekonomii społecznej w województwie kujawsko-pomorskim.

W ramach projektu wiosną 2020 roku została założona Sieć Turystyczna Podmiotów Ekonomii Społecznej w Województwie Kujawsko-Pomorskim. Należą do niej podmioty działające w branży turystycznej i cateringowej. Wiele z nich ma w swojej ofercie usługi skierowane do placówek oświatowych – przedszkoli i szkół. Są to oferty dotyczące możliwości organizacji wycieczek szkolnych, podczas których podmioty zapewniają wiele atrakcji, warsztaty, catering, a nawet noclegi.

Ten katalog to kompendium wiedzy dla dyrektorów przedszkoli i szkół z Pomorza i Kujaw, które można wykorzystać przy planowaniu wycieczek.

Warto skorzystać z oferty podmiotów ekonomii społecznej, które zapewniają wysoki poziom usług oraz bardzo ciekawe i interesujące, dla młodego człowieka, zajęcia i warsztaty.

Toruń, 2023



Ekonomia społeczna, nazywana także gospodarką społeczną, jest sferą działalności gospodarczej, w której organizacje są zorientowane na cele społeczne, czyli działania podejmowane na rzecz ludzi, wspólnoty czy środowiska, a nie na maksymalizację zysku.

Podmioty ekonomii społecznej mają dwa główne cele:

- usługowe - prowadząc m.in. kawiarnie, miejsca opieki dla osób z niepełnosprawnością, czy działalności związane z turystyką;
- integracyjne - zawodowo i społecznie jako różnorodne miejsca pracy.

Korzystając z usług turystycznych, oferowanych przez podmioty ekonomii społecznej, dokonujemy ważnych społecznych działań. Podejmujemy decyzje na rzecz ludzi potrzebujących, walczących o swoją samodzielność życiową i zawodową.

Zachęcamy do skorzystania z oferty podmiotów ekonomii społecznej, należących do sieci turystycznej!



INDEKS

1. 4ES Non Profit sp. z o.o. - Toruńskie Inspiracje
2. Centrum Integracji Społecznej w Łojewie
3. Fundacja A to historia!
4. Fundacja Brama Epok
5. Fundacja Hodowców Polskiej Białej Gęsi
6. Fundacja Inter Pares
7. Fundacja Nocy i Dni
8. Fundacja Pro Omnis
9. Fundacja Studio M6
10. Fundacja Toskania Kociewska
11. Fundacja Wolna Wiśła
12. Górnicza Wioska - wieś tematyczna
13. Górzno Park Linowy - Wielobranżowa Spółdzielnia Socjalna Teodoryk
14. Kraina Skrzy Manufaktura Zdrowia
15. Spółdzielnia Socjalna „Borowiackie smaki”
16. Stowarzyszenie „Bydgoskie Kajaki”
17. Stowarzyszenie „Klinika Jeździecka”
18. Towarzystwo Rozwoju Gminy Świekatowo Wioska Chlebowa - Jania Góra
19. Wieś Borowiacka
20. Wieś Tematyczna - Ptasia Wioska
21. Wioska Kwiatowa
22. Wioska Mydlarska Sp. z o.o.
23. Wioska Tematyczna „Macikowo - Wieś Maciejowej Duszy”
24. Wioska Tematyczna „Początku Życia”
25. Zakład Aktywności Zawodowej „Kręgielnia MANGO”
26. Zakład Aktywności Zawodowej w Przyjezierzu
27. Zakład Aktywności Zawodowej w Radziejowie
28. Zakład Aktywności Zawodowej w Tucholi
29. Stowarzyszenie Tilia - Szkoła Leśna na Barbarce

WOJEWÓDZTWO KUJAWSKO-POMORSKIE



0 10 20 km

OZNACZENIA

- | | |
|---|---|
|  granica województwa |  autostrada |
|  granice powiatów |  drogi ekspresowe |
|  granice gmin |  pozostałe drogi krajowe |
|  wody powierzchniowe |  drogi wojewódzkie |



es.rops.torun.pl/szkolny-katalog-turystyczny-ekonomii-spolescnej

1. 4ES NON PROFIT SP. Z O.O. – TORUŃSKIE INSPIRACJE



4ES Non Profit Sp. z o.o. z siedzibą w Toruniu wykreowała markę pod nazwą Toruńskie Inspiracje, czyli warsztaty rękodzielnicze i zestawy kreatywne DIY. W ofercie dla szkół i przedszkoli są następujące propozycje:

- warsztat rękodzielniczy w Twojej szkole/przedszkolu;
- warsztat rękodzielniczy w Toruniu;
- wycieczki do Torunia w tym m.in.: warsztat rękodzielniczy, degustacja toruńskich pierników, zwiedzanie toruńskiej starówki z przewodnikiem, inne atrakcje do wyboru przez Zamawiającego np. wizyta w Planetarium, wizyta w Domu Legend Toruńskich;
- zestawy kreatywne DIY mini.

Warsztaty rękodzielnicze to ciekawa alternatywa do pobudzania dziecięcej kreatywności, wzmacniania naturalnej chęci odkrywania i poznawania swoich umiejętności manualnych. Zajęcia prowadzone są pod okiem wykwalifikowanego trenera z wieloletnim doświadczeniem zarówno w pracy z dziećmi, jak i w pracy rękodzielnika. Tematyka zajęć rękodzielniczych jest dostosowana do potrzeb Zamawiającego.

- warsztaty regionalne: w trakcie warsztatów przeniesiemy się w świat toruńskich legend. Dowiemy się skąd wziął się tak charakterystyczny kształt popularnych na całym świecie Katarzynek i jakie są tajemnicze składniki najstynniejszych toruńskich pierników! Podczas warsztatów dzieci będą miały okazję poznania wybranych toruńskich legend i wykonują rękodzieło inspirowane Toruniem np. gliniany magnes, woreczek bawełniany pachnący piernikiem, mydło piernikowe, świeczkę o zapachu piernika.
- warsztaty okolicznościowe: w trakcie warsztatów trener wprowadza dzieci w tematykę związaną z np. Dniem Babci, Świętami Bożego Narodzenia, Wielkanocą. Podczas warsztatów dzieci wykonują rękodzieło- pamiątkę/prezent np. różne mydło w kształcie serca dla babci, gliniane pierniki na choinkę, serce na szkle namalowane dla mamy.



oferta dla:

- przedszkola
- szkoły podstawowe

oferowane usługi:

- rekreacja i turystyka
- warsztaty tematyczne



4ES Non Profit sp. z o.o. - Toruńskie Inspiracje

Adres: ul. św. Andrzeja Boboli 65, 87-100 Toruń

Telefon: 602 335 914

E-mail: kontakt@torunskieinspiracje.pl

Strona internetowa: www.torunskieinspiracje.pl

Facebook: www.facebook.com/TorunskieInspiracje



2. CENTRUM INTEGRACJI SPOŁECZNEJ W ŁOJEWIE

Centrum Integracji Społecznej w Łojewie ma bogatą ofertą turystyczną dla dzieci i młodzieży.

Posiadamy hostel z miejscami noclegowymi dla 30 osób nad Jeziorem Szarlejskim. Dysponujemy plażą i terenami zielonymi z boiskami do piłki nożnej i siatkówki plażowej. W Łojewie znajduje się również przystań, z której można wypłynąć w rejs po jeziorze statkiem Barwana. W przystani funkcjonuje wypożyczalnia sprzętu wodnego zaprzyjaźnionej Lokalnej Organizacji Turystycznej Kujawy oraz prowadzona przez centrum kawiarenka - zapraszamy na pyszne gofry, lody, kawę i ciasto naszego wypieku. LOT Kujawy oferuje w Łojewie warsztaty ekologiczne i różnego rodzaju animacje dla dzieci i młodzieży. W naszych zasobach znajduje się Sala Biesiadna, gdzie organizujemy przyjęcia i imprezy okolicznościowe. Oferujemy także plenerowe imprezy integracyjne pod grzybkami.

Współpracujemy w ramach Przystanku Łojewo z Klubem Jeździeckim OXER i Prasłowińskim Gajem gdzie młodzież może poznać historię i zwyczaje Słowian. W ramach usługi można odwiedzić Centrum Dziedzictwa Kujaw Zachodnich, gdzie znajdują się trzy ciekawe sale edukacyjne: Askaukalis, izba kujawska i sala Przybyszewskiego.



oferta dla:

- przedszkola
- szkoły podstawowe

oferowane usługi:

- catering
- noclegi
- rekreacja i turystyka
- warsztaty tematyczne





Centrum Integracji Społecznej w Łojewie

Adres: Łojewo 21, 88-100 Łojewo

Telefon: 52 353 73 17

E-mail: biuro@cislojewo.pl

Facebook: www.facebook.com/profile.php?id=100054482469052



3. FUNDACJA A TO HISTORIA!



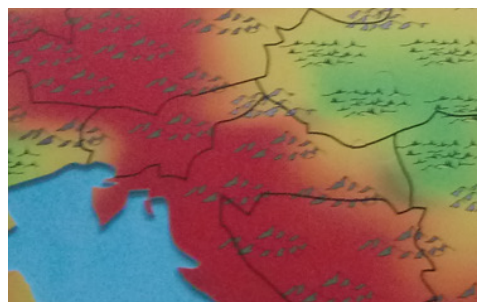
Oferujemy zajęcia z edukacji historycznej dla dzieci „Skrzynia Dobrawy” i „Niepodległa”. Są to zajęcia dla najmłodszych dzieci, które w programie edukacyjnym nie mają jeszcze lekcji historii. Zostały pomyślane jako lekcja muzealna w szkole bez konieczności wyjazdu do muzeum. Bazują na metodzie dialogu z uczniami, na budowaniu ich wiedzy w oparciu o doświadczanie oraz na uczeniu się poprzez poznanie wielozmystowe. To zajęcia, na których historii można słuchać, dotykać i smakować.

„Skrzynia Dobrawy”

Wprowadza w najstarsze dzieje Polski: uczniowie odkrywają, co mogła wieść w swojej skrzyni posagowej księżniczka Dobrawa, wyruszając z Czech na spotkanie z księciem Polan Mieszkiem. W opracowaniu metodyki zajęć uczestniczyła prof. Violetta Jukowska, z Instytutu Historii UAM w Poznaniu. Zaopiniowała ona też pozytywnie przydatność projektu na późniejszych etapach kształcenia.

„Niepodległa”

To zajęcia, które z powodzeniem mogą zastąpić akademię rocznicową 11 listopada. Podczas zabawy przy ogromnej mapie uczniowie odkrywają, co doprowadziło do rozbiorów Polski a co do odzyskania niepodległości w 1918 roku. Uczestniczą również w warsztatach plastycznych, poznając bohaterów wydarzeń sprzed stu lat. Pamiątką dla każdego uczestnika zajęć jest własnoręcznie przygotowana sylwetka legionisty, powstańca wielkopolskiego bądź żołnierza Błękitnej Armii gen. Hallera.



oferta dla:

- przedszkola
- szkoły podstawowe
- szkoły ponadpodstawowe

oferowane usługi:

- warsztaty tematyczne



Fundacja „A to historia!”

Adres: ul. Konopnickiej 13, 87-100 Toruń

Telefon: 883 202 526

E-mail: kasiaczarna77@gmail.com

Strona internetowa: www.atohistoria.org

Facebook: www.facebook.com/muzeum.rycerzy/





4. FUNDACJA BRAMA EPOK

Zapraszamy na warsztaty edukacyjne o tematyce historycznej.

Ich długość i rodzaj ustalamy indywidualnie. Przeniesiemy Państwa do wybranej epoki poprzez grę terenową, lekcję żywej historii, czy spotkanie tematyczne. Fundacja oferuje możliwość przeprowadzenia zajęć: w szkołach, przedszkolach i placówkach oświatowych, w instytucjach, w czasie wydarzeń plenerowych, w grodzisku w Grudusku (północne Mazowsze), w Osadzie Milewita w Mileszewach, niedaleko Jabłonowa Pomorskiego i Brodnicy.

Warsztaty:

- prowadzimy zgodnie z wiedzą naukową;
- zapewniamy wszystkie materiały;
- uczestnicy zabierają swoje prace do domu;
- przekazujemy wiedzę i teorię dotyczącą tematu, prezentując zdjęcia, publikacje, rekonstrukcje zabytków;
- zajęcia prowadzą osoby ubrane w stroje historyczne;
- dostosowujemy sposób prowadzenia zajęć do wieku uczestników.



Oferujemy także przygotowanie spotkania z historią w plenerze, na wydarzeniach, obchodach dni miejscowości, gminy itp.



oferta dla:

- przedszkola
- szkoły podstawowe
- szkoły ponadpodstawowe

oferowane usługi:

- turystyka i rekreacja
- warsztaty tematyczne



Fundacja Brama Epok

Adres: Szczuka 12 a, 87-300 Brodnica

Telefon: 513 169 739

E-mail: fundacjabramaepok@o2.pl

Strona internetowa: www.bramaepok.pl

Facebook: www.facebook.com/fundacjabramaepok



5. FUNDACJA HODOWCÓW POLSKIEJ BIAŁEJ GĘSI

Fundacja Hodowców Polskiej Białej Gęsi
w ramach swojej działalności oferuje m.in.:

- organizację szkoleń i doradztwa z zakresu chowu gęsi przyzagrodowych oraz warsztatów i pokazów kulinarnych z przetwórstwa gęsiny;
- usługi cateringowe;
- kompleksową obsługę konsumpcyjną - menu dostosowane do potrzeb klienta;
- zwiedzania zakładu wylęgu drobiu (piskląt), fermy hodowli gęsi, hodowli przyzagrodowej;
- sprzedaż detaliczną wyrobów z gęsiny - pasztet, smalec, kiełbasa w słoiku, pierogi z gęsiną, gęś faszerowana itp.;
- usługi transportowe - Fundacja posiada dziewięcioosobowego busa dostosowanego do transportu osób niepełnosprawnych;
- haft reklamowy - wykonywanie loga firmowego na koszulkach, bluzach, t-shirtach, rękawiczkach, fartuszkach, czapkach itp. Usługi hafciarskie dla zleceń na pojedyncze hafty lub krótkie serie;
- wykonywanie np. poduszek (tzw. Jaśków) z pierza gęsięgo z haftem jako spersonalizowanych gadżetów.



oferta dla:

- przedszkola
- szkoły podstawowe
- szkoły ponadpodstawowe

oferowane usługi:

- catering
- warsztaty tematyczne
- inne



Fundacja Hodowców Polskiej Białej Gęsi

Adres: Wróble 37, 88-153 Kruszwica

Telefon: 602 785 388

E-mail: fundacja@polskabialages.pl

Facebook: [www.facebook.com/Fundacja-Hodowców-](http://www.facebook.com/Fundacja-Hodowców-Polskiej-Białej-Gęsi-640343522748662)

[Polskiej-Białej-Gęsi-640343522748662](http://www.facebook.com/Fundacja-Hodowców-Polskiej-Białej-Gęsi-640343522748662)





FUNDACJA
INTER PARES

6. FUNDACJA INTER PARES

Zagroda Edukacyjna Fundacji Inter Pares to miejsce, w którym mieszkają bezdomne i uratowane z interwencji zwierzęta: konie, osły, krowa, muł, owce, kozy, psy, koty, gęsi, króliki, kury, kaczki.

Nasze zwierzęta mieszkają na wspólnych wybiegach, razem w symbiozie i przyjaźni na leśnym terenie położonym w rezerwacie Natura 2000 nad rzeką Drwęcą.

Odwiedzają nas zarówno dorośli jak i dzieci. Prowadzimy dla nich różnorodne warsztaty w towarzystwie naszych zwierząt na łonie natury. Dochód z warsztatów pozwala nam ratować kolejne zwierzęta. W naszej ofercie znajdują Państwo m.in:

- warsztaty edukacyjne o zwierzętach dla szkół i przedszkoli;
- wizyty studyjne czyli jak od podszewki działa i pomaga zwierzętom fundacja;
- zajęcia zooterapii dla niepełnosprawnych oraz osób zmagających się z różnorodnymi trudnościami;
- warsztaty relaksacyjne w towarzystwie koni;
- zajęcia plastyczno-graficzne;
- warsztaty kulinarne kuchni roślinnej;
- rajdy piesze i spacerzy do lasu ze zwierzętami;
- biwaki i noclegi w namiocie;
- imprezy urodzinowe z ogniskiem pośród zwierząt dla dzieci.



oferta dla:

- przedszkola
- szkoły podstawowe
- szkoły ponadpodstawowe

oferowane usługi:

- noclegi
- rekreacja i turystyka
- warsztaty tematyczne
- inne



Fundacja Inter Pares

Adres: Rodzone 29, 87-404 Rodzone

Telefon: 724 311 625

E-mail: biuro@interpares.org.pl

Strona internetowa: www.interpares.org.pl

Facebook: www.facebook.com/fundacjainterpares



7. FUNDACJA NOCY I DNI

Wizyty studyjne we wiosce tematycznej, zwiedzanie Płonego pod opieką przewodników w strojach z epoki:

- Izba Pamięci Marii Dąbrowskiej;
- Góra Modrzewiowa, na której pisarka malowała i pisała (pomnik przyrody);
- Park dworski i pozostałości pałacu;
- Kościół z 1402 roku;
- Stary cmentarz parafialny z XVIII wieku z kaplicą właścicieli majątku Płonne;
- Sesja zdjęciowa dla pań w stroju Barbary na tle dworskiego parku.

Warsztaty tematyczne i rękodzielnicze, m.in.:

- „Barwy nocy i dni” – warsztaty malarskie w plenerze;
- „Kapelusze Barbary” – warsztaty zdobienia kapeluszy;
- „Koszyczek od Marii” – ozdabianie koszyczków według kompozycji dekoracyjnej, gotowe można zabrać ze sobą jako pamiątkę z wioski;
- „Puzderko skarbów” – zdobienie drewnianych szkatulek, gotowe można zabrać ze sobą jako pamiątkę z wioski;
- „Tajemnicza sakiewka Bogumiła” – dekorowanie pokrowców na telefon z filcu, różne wzory, gotowe można zabrać jako pamiątkę z wioski;
- „Odkrywanie skarbnicy Serbinowa” – bicie srebrnych monet z motywem wioski;
- „Twój szkolny pomocnik” – wykonanie szkolnych przyborników;
- „Warsztaty decoupage” – ozdabianie motywem słońca i księżycy szklanych lampionów do świec;
- „Poezja na noc i dzień” – wieczory poetyckie;
- „Pohulajmy. Zabawę czas zacząć” – gry i zabawy ruchowe z pandą Michasią.



oferta dla:

- przedszkola
- szkoły podstawowe
- szkoły ponadpodstawowe

oferowane usługi:

- warsztaty tematyczne
- inne



Fundacja Noczy i Dni

Adres: Płonne 77, 87-404 Płonne

Telefon: 530 341 188

E-mail: fundacjanocyidni@o2.pl

Facebook: www.facebook.com/Fundacja-Nocy-i-Dni-592264234444699





8. FUNDACJA PRO OMNIS

Fundacja Pro Omnis i przedsiębiorstwo społeczne Talerz Pro Omnis.

„Zrób sobie szybko zdrowy posiłek” (dla dzieci od 4/5 roku życia aż po grupy seniorskie)

Zapraszamy grupy minimum 10 osób maksimum 30 osób. Zajęcia polegają na warsztatach kulinarnych, dostosowanych do wieku i liczebności grupy. Wspólnie uczestnicy wraz z instruktorem przygotowują i gotują łatwy do powtórzenia w domu, zdrowy posiłek np. makaron (pszenny lub żytni) z sosem i mięsem lub wegetariański lub risotto lub inne danie. Tematem mogą być dodatkowo zdrowe sałatki/desery. Uczestnicy otrzymają napisaną (dla dorosłych i starszych dzieci) lub narysowaną dla małych dzieci, recepturę przygotowania posiłku, do zabrania ze sobą do domu. Wszyscy dostają także dyplom ukończenia szkolenia.

W ramach zajęć oferujemy napoje (herbata/woda/sok) i dwudaniowy posiłek (w tym jedno danie przygotowane wspólnie z instruktorem), zatem obiad w cenie oferty. Zajęcia odbywają się w lokalizacjach Fundacji, tj. w Toruniu (ul. Watzenrodego 15 – w siedzibie Klubu Seniora lub Dziennego Domu Pobytu na Jarze Centrum Wielu Pokoleń Toruń) lub w Bydgoszczy (przy ul. Toruńskiej 59 na 1 piętrze budynku Torbydu w Talerz Pro Omnis)

Fundacja Pro Omnis:

- Jest laureatem znaku jakości ekonomii społecznej i solidarnej w latach 2020 i 2022;
- Posiada certyfikat zakupu prospołecznego;
- Talerz ProOmnis to lider producentów żywności w sieci społecznej franczyzy KROPKA, która powstała w partnerstwie z Wyższą Szkołą Gospodarki w Bydgoszczy i 4ES non profit spółka z o.o.



oferta dla:

- przedszkola
- szkoły podstawowe
- szkoły ponadpodstawowe

oferowane usługi:

- catering
- warsztaty tematyczne



Fundacja Pro Omnis

Adres: ul. Rupniewskiego 11, 85-796 Bydgoszcz

Telefon: 601 388 088

E-mail: biuro@proomnis.org.pl

Strona internetowa: www.proomnis.org.pl

Facebook: www.facebook.com/ProOmnis11



9. FUNDACJA STUDIO M6

FUNDACJA STUDIO M6

Fundacja Studio M6 powstała w 2017 r., z potrzeby kilku osób, do ratowania perły architektonicznej Torunia, kompleksu pięciu średniowiecznych kamienic, przy ulicy Mostowej 6. Toruński zespół staromiejski, wpisany w grudniu 1997 roku na Listę Światowego Dziedzictwa Kulturowego i Naturalnego UNESCO stanowi jedną z głównych atrakcji miasta. Kamienice przy Mostowej 6 ze swoją bogatą historią, tą średniowieczną i tą współczesną, potrzebowały interwencji konserwatorskiej i opieki nad ich stanem. Zespół Fundacji podjął starania w celu rewitalizacji tej części miasta poprzez reintegrację lokalnej społeczności i angażowanie mieszkańców i mieszkanek Torunia w misję tworzenia inkluzywnego i inteligentnego miasta.

Dziś Fundacja Studio M6 prowadzi projekty animacji społecznej i aktywizacji zawodowej dla osób zagrożonych wykluczeniem społecznym, tworzy kampanie i inicjuje debaty społeczne, działa na rzecz zrównoważonego rozwoju w duchu ekonomii cyrkularnej oraz animuje i reintegruje lokalną społeczność w celu kreowania liderów i liderek zmiany. Dziś Fundacja jest również organizacją szkolącą sektor NGO oraz agencją pośrednictwa pracy. Nasza praca skoncentrowana jest na rozwiązaniach w nurcie integratywnym – systemowym, gdzie człowiek postrzegany jest jako część systemu, w którym funkcjonuje. Dążymy do budowania społeczeństwa świadomie wykorzystującego swoje możliwości i potencjał endogeniczny miejsc.

Fundacja prowadzi na Mostowej 6 kawiarnię społeczną PERS, która poza kawą serwuje desery i dania kuchni wegańskiej. Udowadniamy, że dieta roślinna może być nie tylko zdrowa i smaczna, ale i różnorodna!

W latach 2017 - 2022 w murach Mostowej 6 odbyło się przeszło 80 wystaw sztuki, a od 2020 roku funkcjonuje ArtShop będący stacjonarnym oraz internetowym komisem ze sztuką artystów i artystek związanych z Toruniem. Również w 2020 roku powstała pracownia Sitodruku czyli grafiki warsztatowej oraz Manufaktura M6 zajmująca się szeroko pojętym krawiectwem.



PRZESTRZEŃ ELEMENTÓW RZECZYWISTOŚCI SPOŁECZNEJ

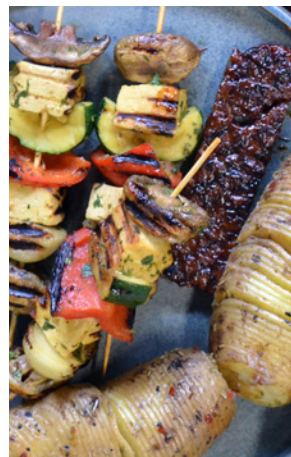


oferta dla:

- szkoły podstawowe
- szkoły ponadpodstawowe

oferowane usługi:

- catering
- warsztaty tematyczne
- inne



Fundacja Studio M6

Adres: ul. Mostowa 6, 87-100 Toruń

Telefon: 56 611 10 20

E-mail: fundacja@studiom6.pl

Strona internetowa: www.studiom6.pl

Facebook: www.facebook.com/perskawiarnia



10. FUNDACJA TOSKANIA KOCIEWSKA

Fundacja „Toskania Kociewska” organizuje aktywne warsztaty dla szkół i przedszkoli. Większość z nich jest związana z podstawą programową i obejmuje działania rekreacyjno-edukacyjne, np. warsztaty „Skąd się wzięła pizza?”, gdzie opowiadamy o historii Włoch oraz Polski i odpowiadamy na pytanie: dlaczego królowa Bona dała nam wielki skarb (włoszczyzna).

Członkowie fundacji zawsze angażują uczestników do zabaw aktywizacyjnych na świeżym powietrzu, np. "Hip Hop w kręgu", prowadzą też niezapomniane spacerzy z osłami.

Zajęcia mogą być prowadzone po polsku, angielsku i po włosku.



oferta dla:

- przedszkola
- szkoły podstawowe
- szkoły ponadpodstawowe

oferowane usługi:

- catering
- noclegi
- rekreacja i turystyka
- warsztaty tematyczne



Fundacja Toskania Kociewska

Adres: Bochlin 71, 86-170 Nowe

Telefon: 502 646 967

E-mail: info@toskaniakociewska.pl

Strona internetowa: www.toskaniakociewska.pl

Facebook: www.facebook.com/ecologic.farm.poland





11. FUNDACJA WOLNA WISŁA

Fundacja „Wolna Wisła” specjalizuje się w rejsach wiślanych łodziami flisackimi oraz zaprzyjaźnianiu dzieci z Wisłą w różnych jej aspektach – przyrodniczym, historycznym i krajoznawczym.

Oferuje:

- Rejsy łodziami wzdłuż panoramy Torunia dla uczestników w każdym wieku.
- „Średniowieczna szkoła” - zajęcia historyczne na Zamku Dybów, podczas których uczestnicy zostaną wcieleni do rycerskiej załogi, zanim to nastąpi muszą przepłynąć łodzią flisacką na lewy brzeg Wisły, aby tam, pod czujnym okiem zamkowego starosty, odbyć szkolenie rycerskie i wykazać się swoimi umiejętnościami. Produkt dedykowany szkołom podstawowym i średnim.
- „Wyprawa bobrowa” - zajęcia przyrodnicze, podczas których uczestnicy przepłyną się łodzią w miejsce potencjalnego bytowania bobrów. Tam edukator dzięki przyrodzie wprowadzi uczestników w środowisko widziane oczami bobrów. Na koniec przewidziany flisacki poczęstunek – podpłomyki z ogniska. Produkt dedykowany dzieciom w wieku 5-12 lat.
- „Wisłą i Drwęcą z Toruńskimi Flisakami” - edukacyjny dzień poświęcony żegludze rzecznej, budowie łodzi, spławianiu drewna oraz kulturze nadwiślańskich społeczności. Uczestnicy rozpoczynają od zwiedzania skansenu etnograficznego w Kaszczorku. W muzeum oglądanie łodzi, barek i tratwy wraz z przewodnikiem. Następnie krótki spacer wzdłuż Rezerwatu Rzeki Drwęcy na flisacką przystań (tu możliwy posiłek regeneracyjny własny lub flisacki z ogniska). Później uczestnicy zostają wcieleni do flisackiej załogi, ładują i spławiają towary Drwęcą i Wisłą do starego portu w Toruniu. Produkt dedykowany szkołom podstawowym i średnim.



Toruńscy Flisacy

oferta dla:

- przedszkola
- szkoły podstawowe
- szkoły ponadpodstawowe

oferowane usługi:

- turystyka i rekreacja
- warsztaty tematyczne



Fundacja „Wolna Wisła”

Adres: Przystań Toruń, ul. Popiełuszki 1, 87-100 Toruń

Telefon: 56 639 9778

E-mail: rejsy@wolnawisla.pl

Strona internetowa: www.wolnawisla.pl

Facebook: www.facebook.com/TorunscyFlisacy



12. GÓRNICZA WIOSKA - - WIEŚ TEMATYCZNA



„Górnicza Wioska” zaprasza na zajęcia edukacyjne dla przedszkoli i klas 1-4 szkoły podstawowej. Scenariusze zajęć pozwolą poznać historię podziemnego górnictwa węgla brunatnego oraz przyrodę Borów Tucholskich.

Program wizyty w Górnicznej Wiosce w ramach pakietu:

- Opowieści Górniczego Lasu - Przygoda na ścieżce edukacyjnej z wykorzystaniem urządzeń audioprzewodnika, dzięki któremu dzieci usłyszą odgłosy zwierząt i ptaków zamieszkujących Bory Tucholskie, poznają ich zwyczaje oraz ciekawostki dotyczące ich życia.
- Spotkanie z duchem kopalni Skarbnikiem - Duch kopalni to postać opowiadająca o górnictwie i górnikach i wprowadzająca pod ziemię - głębokość wejścia do sztolni wynosi ok. 6 metrów.
- Warsztaty z tworzenia galowego nakrycia głowy górnika - czako
- Interaktywna przygoda w Starej Maszynowni - Interaktywna makietka Górnicznej Wioski w Borach Tucholskich sprzed 100 lat - wizyta w tym miejscu składa się z opowieści o historii górnictwa, rodzajach kopalin, sposobach docierania do węgla.
- Pole dla gzubów - Inne niż znane dzieciom miejsce zabaw - tylko tutaj sprawdzą się w starych tradycyjnych grach takich jak toczenie felgi, zbijaku, labiryncie kulkowym czy strzelaniu z procy do puszek.
- Ścieżka Bosego Antka - Sensoryczna ścieżka zmysłów - spacer po szyszkach, węglu brunatnym, mchu itp.
- Wiejska zagroda - Spotkanie ze zwierzętami domowymi Górnicznej Wioski



oferta dla:

- przedszkola
- szkoły podstawowe

oferowane usługi:

- catering
- rekreacja i turystyka
- warsztaty tematyczne



Przedsiębiorstwo Społeczne Górnicza Wioska Spółka z o.o.

Adres: ul. Świerkowa 11, 89-520 Piła

Telefon: 664 77 88 10

E-mail: buko@las.pl

Strona internetowa: www.gorniczawioska.pl

Facebook: <https://pl-pl.facebook.com/gorniczawioska>



13. GÓRZNO PARK LINOWY – – WIELOBRANŻOWA SPÓŁDZIELNIA SOCJALNA TEODORYK



Wielobranżowa Spółdzielnia Socjalna „Teodoryk” zaprasza do Parku Linowego w Górznie. Czekają wspaniałe integracyjne i aktywizujące. Obsługą parku zajmują się przeszkoleni instruktorzy. Wszystkie trasy, poza trasą dziecięcą, są pozbawione siatek, co pozwala cały czas cieszyć się wspaniałym widokiem. Cechą charakterystyczną Parku jest położenie na silnie nachylonym stoku, co odróżnia go od większości parków linowych w północnej Polsce. Różnica wysokości między poziomem wody w jeziorze, a płytą Rynku wynosi ponad 40 m.



W Parku Linowym jest pięć różnorodnych tras:

- trasa dla dzieci - przeznaczona dla najmłodszych, spokojnie poradzą sobie na niej 3-latki, ale nawet sprawnie chodzący dwulatek przejdzie trasę w towarzystwie rodziców.
- trasa niska - przeznaczona dla dzieci w wieku 5-7 lat, które są jeszcze za małe lub boją się wysokości. Dzieci idą po tej trasie w uprzężach i pokonują przeszkody podobne jak na trasach niskiej i wysokiej, ale umieszczone na wysokości od 0,5 do 2 metrów.
- trasa średnia - przeznaczona jest dla początkujących. Trasa zaczyna się od drewnianej drabinki, a kończy tyrolkowym zjazdem.
- trasa wysoka - przejście dla bardziej zaawansowanych. Już na początku czeka na Was ścianka wspinaczkowa, a potem jest już tylko ciekawiej.
- trasa tyrolkowa - składająca się z trzech zjazdów, w tym najdłuższym ok. 100 metrów.



oferta dla:

- przedszkola
- szkoły podstawowe
- szkoły ponadpodstawowe

oferowane usługi:

- rekreacja i turystyka
- inne



Wielobranżowa Spółdzielnia Socjalna „Teodoryk”

Adres: ul. Kościelna 2, 87-320 Górzno

Telefon: 507 689 920

E-mail: rezerwacja@parklinowygorzno.pl

Strona internetowa: www.parklinowygorzno.pl

Facebook: www.facebook.com/parklinowygorzno



14. KRAINA SKRWY

MANUFAKTURA ZDROWIA



Prowadzimy szkolenia i warsztaty na miejscu, w siedzibie firmy. Jest też możliwość dojazdu do placówki, to jest już kwestia ustaleń indywidualnych. Warsztaty praktyczne - do indywidualnego ustalenia w zależności od wieku, zapotrzebowania i liczby uczestników.

Przykładowy zakres tematyczny to: profilaktyka zdrowotna, kształtowanie prawidłowych nawyków żywieniowych, rola wybranych składników żywieniowych dla zdrowia i odporności człowieka.

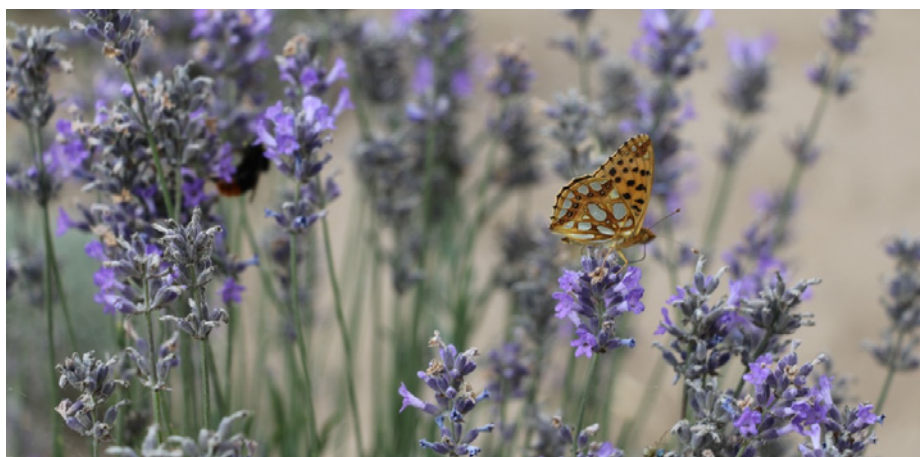


oferta dla:

- szkoły podstawowe
- szkoły ponadpodstawowe

oferowane usługi:

- catering
- warsztaty tematyczne
- inne



Kraina Skruy Manufaktura Zdrowia

Adres: Rak 18, 87-510 Skrwilno

Telefon: 510 218 999

E-mail: biuro@krainaskrwy.pl

Strona internetowa: www.krainaskrwy.pl

Facebook: www.facebook.com/manufakturazdrowiakrainaskrwy



15. SPÓŁDZIELNIA SOCJALNA „BOROWIACKIE SMAKI”

Spółdzielnia Socjalna „Borowiackie Smaki: oferuje usługi cateringowe z dostawą pod drzwi. Przygotowanie obiadów szkolnych, całodzienne wyżywienie dzieci w wieku przedszkolnym.

Borowiacki Smaki współpracują z Ośrodkiem Wypoczynkowym „Jarzębina”, prowadzonym przez GOK w Cekcynie. Baza hotelowa ośrodka jest na wysokim poziomie, idealnie nadaje się na krótkie weekendowe wypady jak i na dłuższy 2 - 3 tygodniowy pobyt. Spółdzielnia może zaoferować całodzienne wyżywienie, odpowiednio zbilansowane oraz dostosowane do posiadanego budżetu oraz wieku uczestników. Jesteśmy w stanie zaoferować posiłki dla wegetarian czy wegan, zależności od potrzeb i wymagań klientów.



oferta dla:

- przedszkola
- szkoły podstawowe
- szkoły ponadpodstawowe

oferowane usługi:

- catering
- warsztaty tematyczne



Spółdzielnia Socjalna „Borowiackie Smaki”

Adres: ul. Szkolna 8, 89-511 Cekcyn

Telefon: 666 515 469

E-mail: spoldzielnia@cekcyn.pl

Strona internetowa: www.borowiackiesmaki.cekcyn.pl

Facebook: www.facebook.com/Borowiackiesmakii



16. STOWARZYSZENIE „BYDGOSKIE KAJAKI”

Stowarzyszenie „Bydgoskie Kajaki” organizuje spływy kajakowe do 200 osób w okolicach Bydgoszczy, na Kaszubach oraz na pojezierzu Drawskim. Prowadzi także agroturystykę w miejscowości Przesieki, mieszczącą 35 osób, oddaloną 1,5 km od Drawieńskiego Parku Narodowego, na skrzyżowaniu drogi krajowej nr 22 oraz rzeki Drawa. Prowadzi również restaurację przy drodze krajowej 22.



BYDGOSKIE KAJAKI



oferta dla:

- przedszkola
- szkoły podstawowe
- szkoły ponadpodstawowe

oferowane usługi:

- catering
- noclegi
- warsztaty tematyczne



Stowarzyszenie „Bydgoskie Kajaki”

Adres: ul. Żeglarska 79, 85-529 Bydgoszcz

Telefon: 790 224 226

E-mail: info@bydgoskie-kajaki.pl

Strona internetowa: www.bydgoskie-kajaki.pl

Facebook: www.facebook.com/Bydgoskiekajaki



17. STOWARZYSZENIE „KLINIK JEŹDZIECKA”

Centrum jeździeckie Klinika Jeździecka znajduje się w malowniczej Lubczy nad jeziorem Konicznym, na terenie Krajeńskiego Parku Krajobrazowego. Zarówno jego duża powierzchnia jak i otoczenie pięknej przyrody sprzyjają uprawianiu sportów konnych.

To miejsce, gdzie czas poświęcony jest w szczególnym znaczeniu na trening nie tylko jeźdźców ale również koni. Już od pierwszych kroków jeźdźcy oraz ich towarzysze są przygotowani z największą starannością, dokładnością i harmonią na bardzo wysokim poziomie. Od 2018 roku zaplecze ośrodka jest nieustannie rozbudowywane i modernizowane. W naszej ofercie znajdują się usługi treningowe, zarówno dla par koń - jeździec, na wszystkich poziomach wyszkolenia, jak i szkolenie koni, przede wszystkim młodych, które stawiając pierwsze kroki w świecie jeździeckim wymagają profesjonalnego prowadzenia.

Oferta:

- nauka jazdy konnej dla początkujących, średniozaawansowanych oraz zaawansowanych jeźdźców;
- treningi indywidualne w naszym ośrodku jeździeckim dostosowane do stopnia wyszkolenia jeźdźcy: dyscyplina skoki, ujeżdżenie, powożenie zaprzęgami konnymi;
- treningi indywidualne z dojazdem do Klienta (do 50 km);
- konsultacje dla większych grup jeźdźców;
- trening koni w naszym ośrodku jeździeckim;
- hipoterapię;
- wyjazdy w teren oraz rajdy konne;
- przejazdy bryczką lub saniami;
- pensjonat dla koni;
- wakacje/ ferie / weekendy w siodle;
- przygotowanie źrebiąt, klaczy oraz ogierów na wydarzenia hodowlane;
- transport koni i jeźdźców;
- opieka medyczna dla klaczy żrebnych.



oferta dla:

- przedszkola
- szkoły podstawowe
- szkoły ponadpodstawowe

oferowane usługi:

- rekreacja i turystyka
- inne



Stowarzyszenie „Klinika Jeździecka”

Adres: Lubcza 49A, 89-422 Sypniewo

Telefon: 608 667 057

E-mail: klinika.konie@interia.pl

Facebook: www.facebook.com/profile.php?id=100063527048596



18. TOWARZYSTWO ROZWOJU GMINY ŚWIEKATOWO

WIOSKA CHLEBOWA – JANIA GÓRA

Czas pobytu we Wiosce Chlebowej - do 4 godzin.

Proponowany program:

- Fabularna gra terenowa „Stracha pokonamy, chleba nie oddamy” - zapoznanie z legendą wioski chlebowej oraz historią o „Luppo”, wyprawa po produkty potrzebne do pieczenia chleba - „historia od ziarenka do bochenka”, czyli spotkanie niezwykłych postaci: Gospodarzy, Strażnika Soli, Strażnika Ognia, Strażnika Wody, Stracha, rozróżnianie rodzajów zbóż, młócenie cepem, pieczenie podpłomyków - zapoznanie z roślinami okopowymi
- Warsztaty pieczenia chleba - poznanie procesu wyrabiania chleba począwszy od przesiewania mąki, wykonania zaczynu, wygniatania i wyrastania ciasta, dekoracja chleba nasionami oraz rozpalenie pieca chlebowego - uczestnikom towarzyszą 4 gospodynie, które udzielają instruktażu - obserwacja pieczenia chleba w piecu chlebowym na powietrzu, literackie spotkanie na temat szacunku, wartości i znaczenia chleba w naszej tradycji i kulturze,
- „Wesoła łączka” - zabawy ruchowe ”stare i nowe” na świeżym powietrzu, plac zabaw
- Spotkanie w Izbie Regionalnej - pokaz starych sprzętów gospodarstwa rolnego
- Poczęstunek: kiełbaska z pieca chlebowego lub zapiekanka z pieca chlebowego



oferta dla:

- przedszkola
- szkoły podstawowe

oferowane usługi:

- warsztaty tematyczne



Towarzystwo Rozwoju Gminy Świekatowo Wioska Chlebowa - Jania Góra

Adres: Jania Góra 36, 86-182 Świekatowo

Telefon: 501 344 393

E-mail: kontakt@wioskachlebowa.pl

Strona internetowa: wioskachlebowa.pl/

Facebook: www.facebook.com/Wioskachlebowapl/



19. WIEŚ BOROWIACKA

Wieś Borowiacka oferuje warsztaty tradycji kulinarnych (robienie masła w kierzance, serowe i twarogowe warsztaty, opowieści o tradycji regionu) oraz warsztaty tradycji rękodzieła (haft, szydełkowanie itp.) w kolorze naszego regionu i naszej historii. Ponadto posiada ofertę gier i zabaw na świeżym powietrzu. Warto dodać, że wszelkie warsztaty są dostosowane bezpośrednio pod daną grupę osób



oferta dla:

- przedszkola
- szkoły podstawowe
- szkoły ponadpodstawowe

oferowane usługi:

- catering
- warsztaty tematyczne



Wież Borowiacka

Adres: Nowy Sumin, 89-511 Cekcyn

Telefon: 695 944 808

E-mail: iwona1402@o2.pl

Facebook: www.facebook.com/wiesborowiacka



20. WIEŚ TEMATYCZNA – PTASIA WIOSKA

Oferuje następujące usługi:

- Zwiedzanie wsi z przewodnikiem
- Plenery malarskie "Malowany Ptak"
- Plenery fotograficzne
- Spacer z ornitologiem
- Nocne obserwacje ptaków z ornitologiem
- Wieczorne słuchanie ptaków
- Catering na zamówienie



oferta dla:

- przedszkola
- szkoły podstawowe
- szkoły ponadpodstawowe

oferowane usługi:

- catering
- rekreacja i turystyka
- warsztaty tematyczne
- inne



Wieś Tematyczna – Ptasia Wioska

Adres: Adamkowo 1, 89-506 Kęsowo

Telefon: 694 521 672

E-mail: renata.borowiecka@gmx.net

Strona internetowa: www.adamkowo.tuchola.pl

Facebook: www.facebook.com/Ptasia-Wioska-115032131853328



21. WIOSKA KWIATOWA

Wioska Kwiatowa zaprasza na różnorodne gry terenowe i warsztaty, zarówno dzieci (już od przedszkolaka), jak i osoby dorosłe.

Dla najmłodszych przewidziana jest gra terenowa „Przygody żalińskiej Makowej Panienki”. Nieco starsze dzieci mogą brać udział w warsztatach „Portret Makowej panienki lub motyla Macieja” (wyklejanka, kolorowanka), natomiast dla najstarszych dzieci i dla dorosłych przewidziano warsztaty „Kwiatobranie”, „Na kwiatowym szlaku w Żalniu” oraz zajęcia rękodzielnicze.

Do każdego zajęcia organizatorzy zapewniają się, według potrzeb, dodatkowo płatny słodki poczęstunek, obiad lub kiełbaskę z ogniska.



oferta dla:

- przedszkola
- szkoły podstawowe
- szkoły ponadpodstawowe

oferowane usługi:

- catering
- rekreacja i turystyka
- warsztaty tematyczne



Wioska Kwiatowa

Adres: ul. Szkolna 1A, 89-506 Żalno

Telefon: 604 497 079

E-mail: zalno@tuchola.pl

Strona internetowa: www.wioskakwiatowa.pl

Facebook: www.facebook.com/KwiatowaWioska





Teodoryk
wioska mydlarska

22. WIOSKA MYDLARSKA

Oferta Wioski Mydlarskiej sp. z o.o.:

- Warsztaty w Mydlarni - uczestnicy własnoręcznie wykonują mydło, tworząc kompozycję zapachową oraz dobierając dodatki roślinne i kolor. Następnie powstaje sól do kąpieli; Mydło i sól uczniowie zabierają ze sobą. Zajęcia połączone są z Warsztatami w Starej Pralni.
- Warsztaty w Starej Pralni - uczniowie używają starych narzędzi pralniczych np. tar, pralek ręcznych, maglownic, żelazek. Poznają historię w praktyce;
- Warsztaty wyrabiania olejków eterycznych - uczestnicy zajęć zbierają zioła z ogrodu roślin aromatycznych i z nich wytwarzają olejki eteryczne, z których wykonują swoją własną kompozycję zapachową;
- Warsztaty graficzno-zielarskie - poznawanie technik graficznych i wykonanie własnej grafiki. Uczestnicy projektują i wykonują grafikę metodą monotypii, którą następnie zabierają do domu. Ten warsztat może być wzbogacony o poznanie ziół i utrwalenie ich za pomocą metod graficznych;
- Warsztaty wyrobu dżemu metodami tradycyjnymi - uczestnicy przechodzą przez kolejne etapy powstawania dżemu z owoców zebranych w sadzie starych odmian. Smażenie odbywa się w dużych misach miedzianych. Każdy może skomponować niepowtarzalny smak, dodając morele, banany, rodzynki, daktyle, cynamon, goździki. Gotowy i pyszny dżem uczestnicy przekładają do słoików, które zabierają ze sobą;
- Deptanie Kapusty - uczestnicy odkrywają zasady tradycyjnego kiszenia kapusty. Poznają właściwe proporcje składników, szatkują, ważą, mieszają. Deptanie kapusty odbywa się w dębowej beczce. Na zakończenie uczestnicy zabierają ze sobą słoiczek przygotowanej przez siebie kapusty.



oferta dla:

- przedszkola
- szkoły podstawowe
- szkoły ponadpodstawowe

oferowane usługi:

- catering
- rekreacja i turystyka
- warsztaty tematyczne



Wioska Mydlarska Sp. z o.o.

Adres: Fiatki 27, 87-320 Górzno

Telefon: 507 689 920

E-mail: kontakt@wioskamydlarska.pl

Strona internetowa: www.wioskamydlarska.pl

Facebook: www.facebook.com/wioskamydlarska

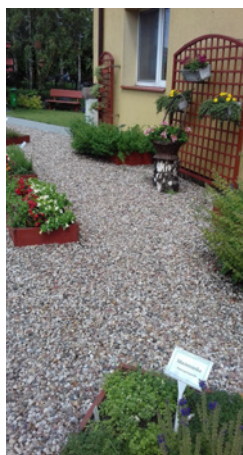


23. WIOSKA TEMATYCZNA "MACIKOWO - WIEŚ MACIEJOWEJ DUSZY"



Wioska tematyczna "Macikowo - Wieś Maciejowej Duszy" przyjmuje grupy zorganizowane dzieci i dorosłych, min 10 osób, max 35 osób. Wizyta trwa do 4 godzin.

Wokół świetlicy znajdują się "ziołowy zakątek edukacyjny". Podczas zwiedzania zakątka beneficjenci mają okazję poznać różne gatunki ziół i ich zastosowanie w kuchni, medycynie oraz w kosmetyce. Przeprowadzane są warsztaty rękodzielnicze: pieczenie kruchych ciasteczek, układanie ikeban z ziół i polnych kwiatów. Metodą decoupage można ozdobić mydełka, szklane naczynia lub inne przedmioty z drewna. Dla dorosłych są warsztaty pitografii (wypalanie w drewnie) oraz wykonanie grzybków ze sznurka. Ponadto organizowane są gry i zabawy ruchowe: memory i domino ziołowe, zbijanie palików ziołowych. Dzieci jak i dorośli podczas zabawy poznają zioła i ich zastosowanie. Wioska powstała na podstawie legendy, gdzie motywem były zioła, gęsi i kowal.



oferta dla:

- przedszkola
- szkoły podstawowe
- szkoły ponadpodstawowe

oferowane usługi:

- warsztaty tematyczne
- inne



Wioska tematyczna „Macikowo - Wieś Maciejowej Duszy”

Adres: Macikowo 30, 87-400 Golub-Dobrzyń

Telefon: 533 656 800

E-mail: maciejowadusza@wp.pl

Strona internetowa: www.maciejowawies.pl

Facebook: www.facebook.com/profile.php?id=100057118878123



24. WIOSKA POCZĄTKU ŻYCIA



Wioska Początku Życia oferuje:

- edukacyjne zabawy i zagadki ornitologiczne;
- warsztaty rękodzielnicze - malowanie jajek metodą batik, ozdabianie desek metodą decoupage;
- gry i zabawy na świeżym powietrzu;
- oferta dodatkowa - ognisko lub zupa.

Oferta przeznaczona dla szkół, grup zorganizowanych i osób indywidualnych. Oferujemy również przyjazd z warsztatami do klienta. Czas trwania wizyty w wiosce to około 1,5 - 3 godz.



oferta dla:

- przedszkola
- szkoły podstawowe
- szkoły ponadpodstawowe

oferowane usługi:

- catering
- warsztaty tematyczne
- inne



Wioska Początku Życia

Adres: Jajkowo 22, 87-313 Brzozie

Telefon: 506 239 651

E-mail: poczatekzycia@interia.pl

Facebook: <https://www.facebook.com/alejajawjajkowie>



25. ZAKŁAD AKTYWNOŚCI ZAWODOWEJ „KRĘGIELNIA MANGO”

Zakład Aktywności Zawodowej "Kręgielnia MANGO" prowadzony przez Wąbrzeskie Stowarzyszenie Pomocy Dzieciom Specjalnej Troski oferuje szeroki wachlarz usług skierowany do klienta indywidualnego jak i grup zorganizowanych.



W ofercie Zakładu Aktywności Zawodowej znajdują się m.in.:

- kręgielnia, z której może korzystać jednocześnie 16 osób – po 8 graczy na każdym z dwóch torów;
- dwa stoły bilardowe, dart, piłkarzyki stołowe;
- siłownia, wyposażona m.in. w atlas, rowery rehabilitacyjne, bieżnie automatyczne, orbitreki,
- kort do squasha;
- wypożyczalnia sprzętu rehabilitacyjnego i medycznego;
- steppery; w komfortowych warunkach może w niej ćwiczyć 6 osób;
- wielofunkcyjne boisko ze sztuczną nawierzchnią, na którym można grać w tenisa ziemnego, piłkę nożną, siatkówkę, piłkę ręczną.



oferta dla:

- szkoły podstawowe
- szkoły ponadpodstawowe

oferowane usługi:

- rekreacja i turystyka



Zakład Aktywności Zawodowej "Kregielnia MANGO"

Adres: ul. Sportowa 10, 87-200 Wąbrzeźno

Telefon: 56 471 97 78

E-mail: zaz_wabrzezno@op.pl

Strona internetowa: www.kregielniamango.prv.pl

Facebook: www.facebook.com/profile.php?id=100064113965438



26. ZAKŁAD AKTYWNOŚCI ZAWODOWEJ W PRZYJEZIERZU



Zakład Aktywności Zawodowej w Przyjezierzu jest miejscem stworzonym dla osób z niepełnosprawnościami, tak by mogły pracować, rozwijać się zawodowo i społecznie oraz rehabilitować.

Jesteśmy hotelem położonym w miejscowości turystycznej nad jeziorem, z restauracją na tarasie, na przeciwko plaży. Świadczymy również usługi cateringowe. Latem dbamy o obsługę ruchu turystycznego, posiadamy rowery wodne, kajaki, rowery szosowe.

Dla najmłodszych prowadzimy różnego rodzaju animacje oraz mamy w ofercie kultowe kuleczkowe lody MiniMelts, watę cukrową i popcorn. Zimą zapraszamy na narty biegowe po okolicznych leśnych trasach oraz kulig z ogniskiem na plaży. Posiadamy również salę konferencyjną. Serdecznie zapraszamy o każdej porze roku!

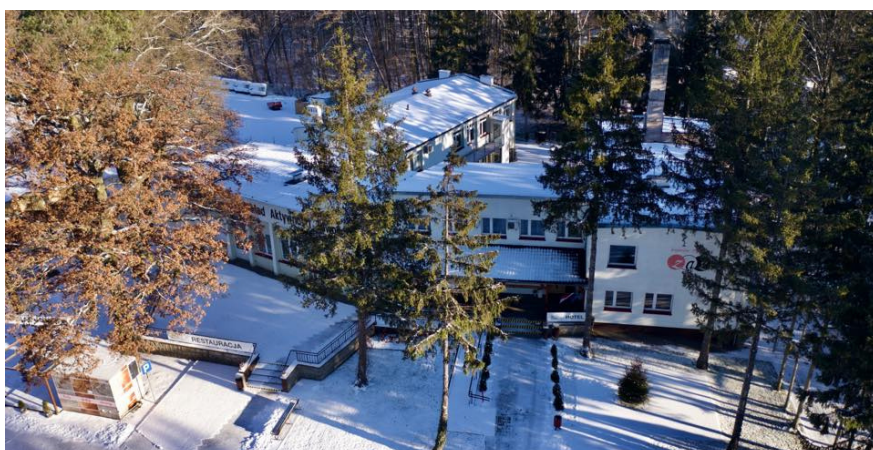


oferta dla:

- przedszkola
- szkoły podstawowe
- szkoły ponadpodstawowe

oferowane usługi:

- catering
- noclegi
- rekreacja i turystyka
- warsztaty tematyczne



Zakład Aktywności Zawodowej w Przyjezierzu

Adres: ul. Świerkowa 13/1, 88-312 Jeziora Wielkie

Telefon: 577 242 929

E-mail: j.ruszytk@zazprzyjezierze.pl

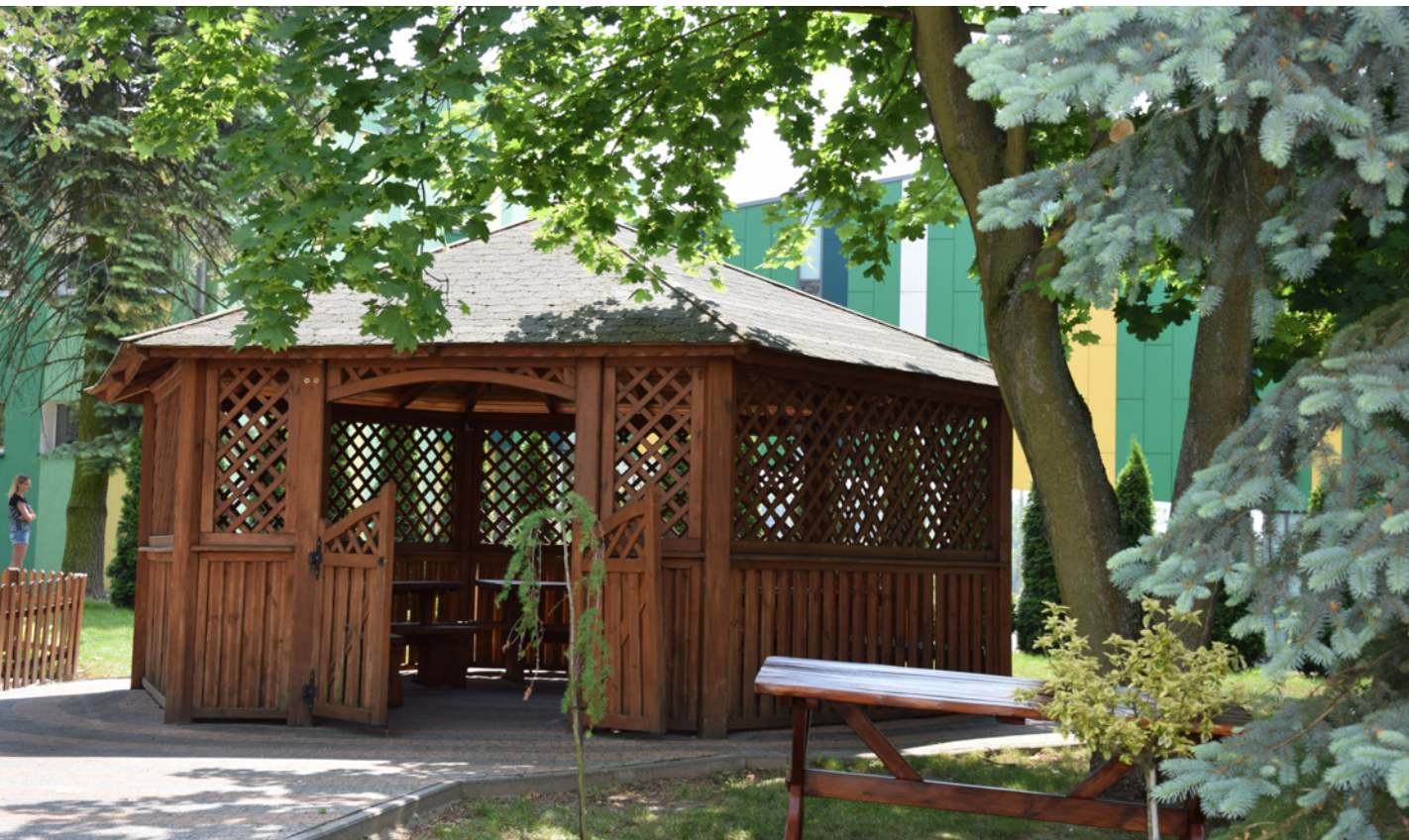
Strona internetowa: www.zazprzyjezierze.pl

Facebook: www.facebook.com/zazprzyjezierze



27. ZAKŁAD AKTYWNOŚCI ZAWODOWEJ W RADZIEJOWIE

Zakład Aktywności Zawodowej w Radziejowie jest jednostką budżetową o charakterze hotelarsko-gastronomicznym. W zakładzie funkcjonuje całodobowo hotel. Prowadzimy abonamentową sprzedaż obiadów, sprzedaż cateringową oraz zajmujemy się organizacją imprez okolicznościowych.



HOTEL
ZAZ

oferta dla:

- przedszkola
- szkoły podstawowe
- szkoły ponadpodstawowe

oferowane usługi:

- catering
- noclegi
- inne



Zakład Aktywności Zawodowej w Radziejowie

Adres: ul. Kościuszki 58, 88-200 Radziejów

Telefon: 516 086 401

E-mail: zaz@zazradziejow.pl

Strona internetowa: www.zazradziejow.pl

Facebook: www.facebook.com/ZAZRadziejow



28. ZAKŁAD AKTYWNOŚCI ZAWODOWEJ W TUCHOLI

Zakład Aktywności Zawodowej w Tucholi świadczy usługi gastronomiczne, cateringowe oraz hotelowe.

Zakład prowadzi hotel, który dysponuje 50 miejscami noclegowymi, spełnia bardzo wysokie standardy i jest jedynym dużym hotelem w powiecie tucholskim. Z jego usług korzystają klienci indywidualni i grupy zorganizowane, przybywające w Bory Tucholskie.

Dużym powodzeniem cieszy się organizacja wypoczynku letniego i zimowego dla młodzieży zrzeszonej w klubach sportowych. Najczęściej wymieniane atuty zakładu to: wysoki standard, lokalizacja, baza sportowa oraz doskonała jakość posiłków. Zakład prowadzi też kryty plac zabaw dla dzieci „Kolorowy zakątek”. W związku z tą działalnością w 2016 roku zakład otrzymał z rąk Marszałka Województwa Kujawsko-Pomorskiego certyfikat Znaku Promocyjnego Ekonomii Społecznej „Zakup prospołeczny”.

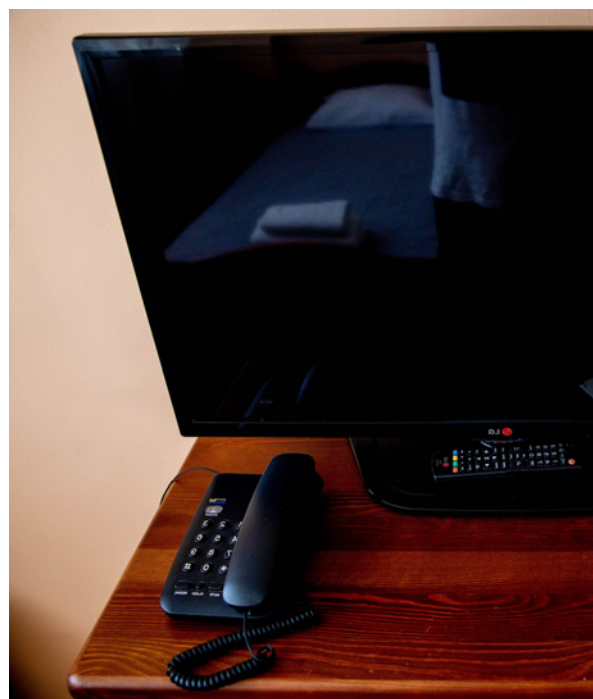


oferta dla:

- przedszkola
- szkoły podstawowe
- szkoły ponadpodstawowe

oferowane usługi:

- catering
- noclegi
- rekreacja i turystyka



Zakład Aktywności Zawodowej w Tucholi

Adres: ul. Świecka 89a, 89-500 Tuchola

Telefon: 52 559 19 69

E-mail: zaz@tucholski.pl

Strona internetowa: www.zasztuchola.pl

Facebook: www.facebook.com/profile.php?id=100063615968987



29. STOWARZYSZENIE TILIA - SZKOŁA LEŚNA NA BARBARCE

Osada Leśna na Barbarce jest miejscem otwartym dla miłośników przyrody i aktywnego wypoczynku. Położona jest w lesie, 13 km od centrum Torunia, jadąc w kierunku na Unisław. Miejsce to ma swoją historię i związane jest z legendą św. Barbary. Znajduje się tu kaplica, a uroku Barbarce dodają stawy z bobrowiskami. Do osady można dotrzeć wytyczonymi szlakami rowerowymi. Można skorzystać także ze ścieżek edukacyjnych poza osadą, w tym m.in. ze ścieżki wirtualnej. Na terenie Osady Leśnej na Barbarce znajduje się Szkoła Leśna na Barbarce prowadzona przez Stowarzyszenie Tilia. Wiodącym obszarem aktywności stowarzyszenia jest działalność ekologiczna i społeczna w myśl koncepcji zrównoważonego rozwoju.

Szkoła Leśna na Barbarce w ciągu roku organizuje zajęcia przyrodniczo-ekologiczne, historyczne, manualno-artystyczne i kulturalne, kampanie, festyny, otwarte imprezy okolicznościowe i rekreacyjne. Szkoła pełni również ważną funkcję rekreacyjną dla mieszkańców Torunia i turystów. Na obszarze 3,8 hektara znajduje się baza noclegowa na 70 osób wraz z salą konferencyjną, leśniczówka oraz Leśna Chatka z salami dydaktycznymi. Są także place zabaw, mini golf, tężnia, siłownia oraz park linowy. Dostępne są polany wraz z sceną oraz wiatami. Oferowane są także zajęcia warsztatowe w Kawiarence Naprawczej Stajnia oraz zajęcia w pobliskim Rezerwacie Las Piwnicki.

Oferowane zajęcia:

- jednodniowe (od 2 do 5 godz.)
- zajęcia z noclegami tzw. „zielone szkoły”:
dwudniowe (4 zajęcia dwugodzinne) oraz
trzydniowe (6 zajęć dwugodzinnych)
- ponadto proponujemy: organizację ognisk,
zajęć/warsztatów specjalnych, wynajem sal,
pokoje noclegowe, wynajem terenu, organizacja
eventów, wynajem rowerów, sklepik i mini bar.

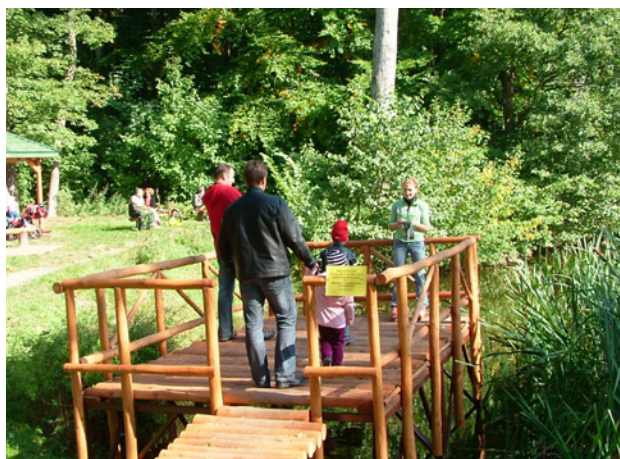
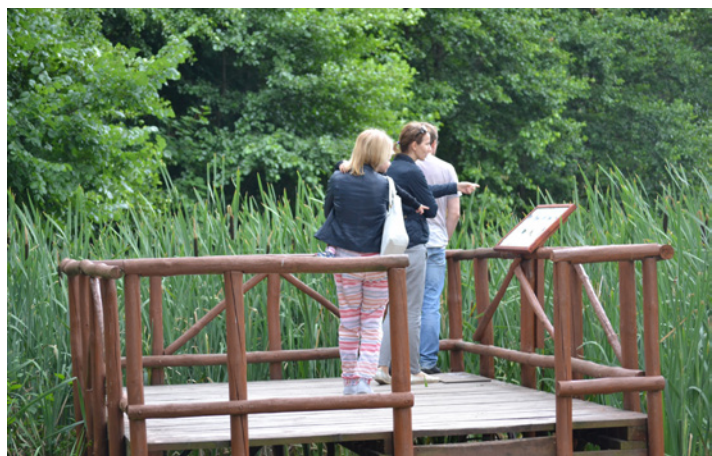


oferta dla:

- przedszkola
- szkoły podstawowe
- szkoły ponadpodstawowe

oferowane usługi:

- catering
- noclegi
- rekreacja i turystyka
- warsztaty tematyczne
- inne



Szkoła Leśna - Szkola Leśna na Barbarce

Adres: ul. Przysiecka 13, 87-100 Toruń

Telefon: 56 657 60 85

E-mail: biuro@szkola-lesna.torun.pl

Strona internetowa: www.szkola-lesna.torun.pl

Facebook: www.facebook.com/szkola.lesna.na.barbarce



Regionalny Ośrodek Polityki Społecznej
w Toruniu jest członkiem wspierającym
Kujawsko-Pomorskiej Organizacji
Turystycznej



Rzeczpospolita
Polska



Województwo
Kujawsko-Pomorskie

Unia Europejska
Europejski Fundusz Społeczny



